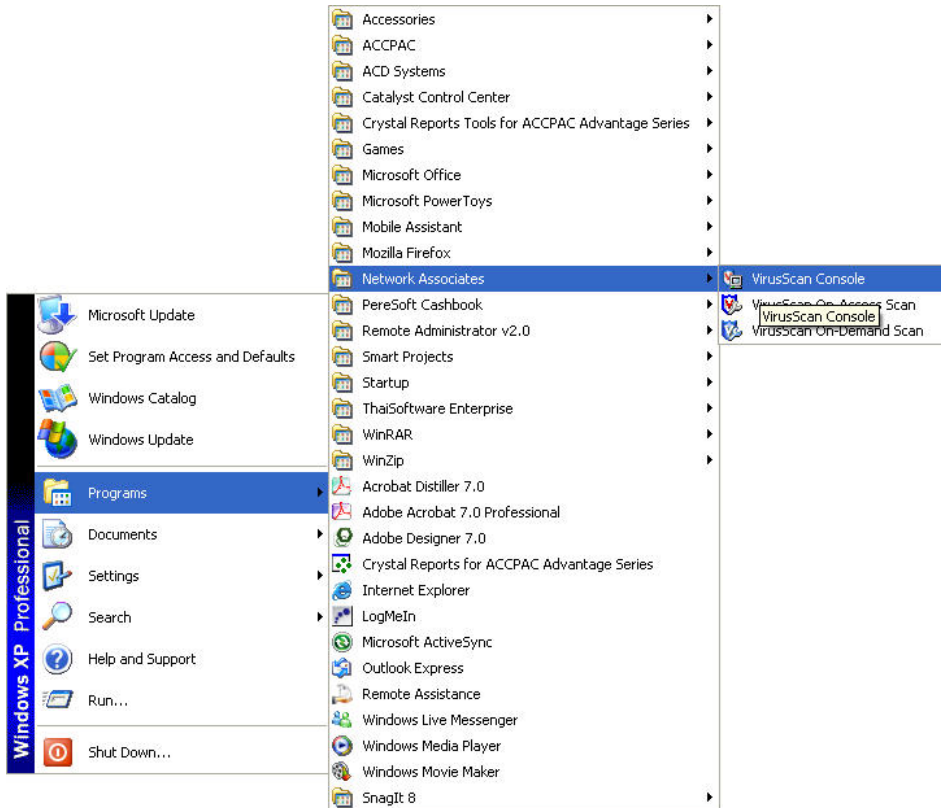
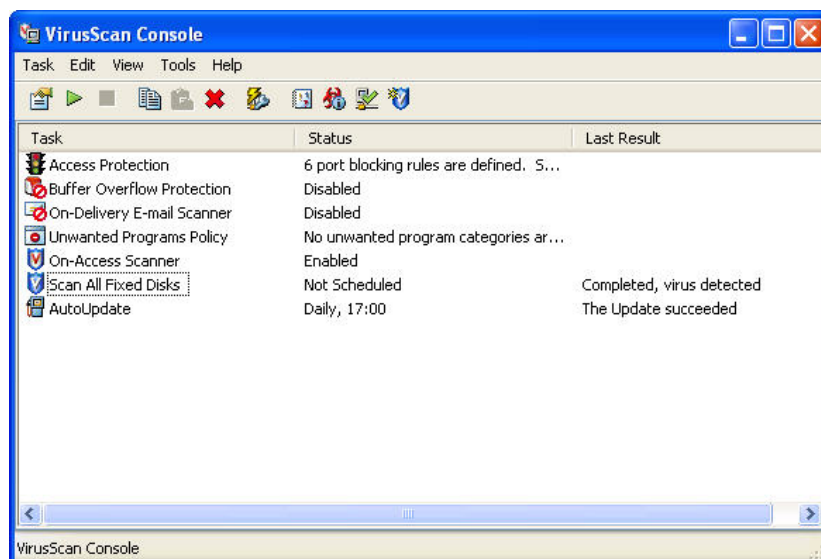


การใช้งาน McAfee Antivirus

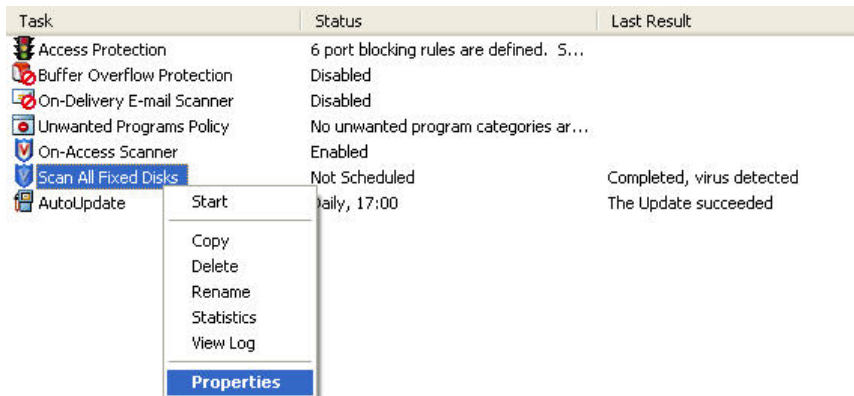
1. Click ที่ปุ่ม Start 
2. ไปที่ Program → Network Associates → Virus Scan Console



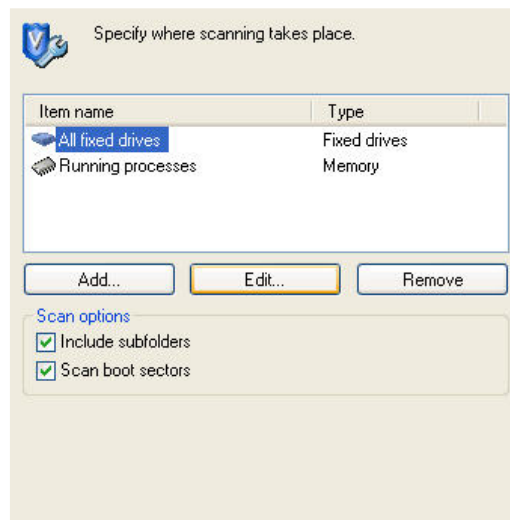
3. โปรแกรม McAfee จะทำการ เรียกหน้าต่าง VirusScan Console ขึ้นมาให้



4. Click เม้าส์ขวา ที่ Scan All Fixed Disk เลือกที่ Properties



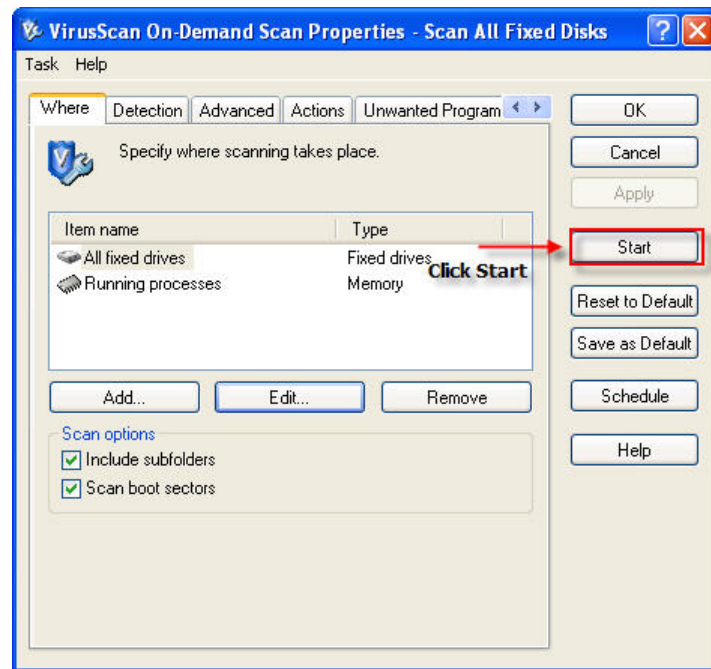
5. เลือกที่ แถบเมนู Where ใน Box เลือกที่ All Fixed Drives เพื่อทำการเลือกตำแหน่งของ File , Folder , Harddrive, Flash Drive ต่าง ๆ ที่เราจะทำการสแกน หลังจากนั้นให้คลิกที่ปุ่ม Edit



6. โปรแกรมจะแสดงหน้าต่าง Edit Scan Item ขึ้นมา เพื่อให้เราเลือกตำแหน่งที่จะสแกน



7. เมื่อเลือกตำแหน่งที่จะ Scan เป็นที่เรียบร้อยแล้ว ให้ทำการ Click ที่ปุ่ม Start เพื่อทำการ Scan Virus



8. รอจนโปรแกรมสแกนเสร็จ และให้ Click ปุ่ม Close

