

การปัญหาการเข้า Network ไม่ได้

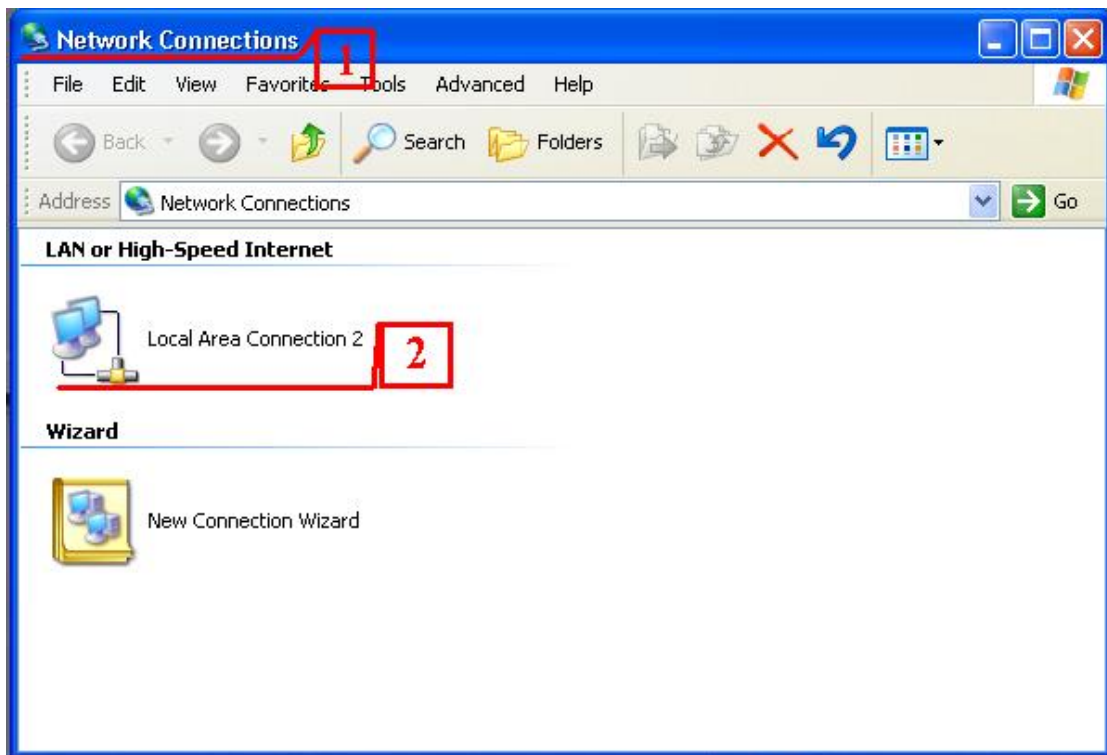
1. ตรวจสอบสาย LAN ว่าเชื่อมต่ออยู่หรือไม่ หรืออาจจะเสียบแบบหลวมๆ ให้ลองขยับเสียบใหม่ดู
2. ให้สังเกต Icon Network ตามรูปที่ 1 ซึ่งถ้าปกติแล้วต้องขึ้นเหมือนรูปที่ 1



รูปที่. 1

3. ถ้าหากว่า Icon Network มีเครื่องหมายกากบาทสีแดงปิดทับอยู่ แสดงว่าสาย LAN หลุด ให้ตรวจสอบดู
4. อีกปัญหาหนึ่ง ถ้าเราสังเกตว่า Icon Network ตามรูป ไม่มีขึ้นมาหรือไม่โชว์ ให้เขาไปตรวจสอบตามขั้นตอนต่อไปนี้

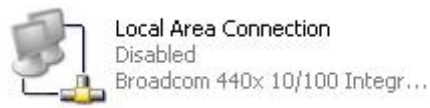
4.1 คลิกขวาที่ My Network Places เลือก Properties จะได้รูปที่ 2



รูปที่. 2

4.2 จากรูป หมายเลข 2 นั้นถ้า ระบบ LAN ปรกติต้องได้รูปลักษณะนั้น คือ หน้าจอคอมพิวเตอร์ทั้งสองจอเล็กๆนั้น ต้องเป็นสีฟ้าทั้งสองจอ

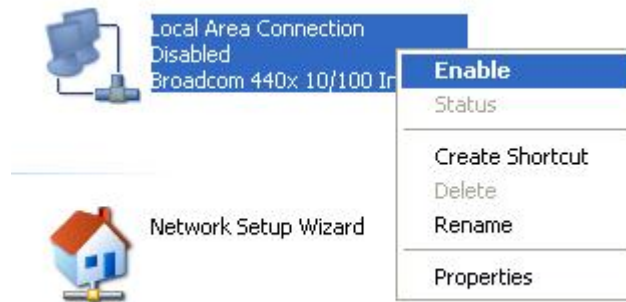
4.3 แต่ถ้ระบบ LAN ไม่ปกติ รูปภาพจะต่างออกไปดังรูปที่ 3 ซึ่งจอคอมพิวเตอร์ทั้งสองจอจะออกสีเทาๆ



รูปที่. 3

4.4 ถ้าเกิดว่าเป็นปัญหาตามข้อที่ 4.3 ก็สามารแก้ไขได้โดย

- คลิกขวาที่ ICON จากรูปที่ 3 เลือก Enable ดูได้จากรูปที่ 4



รูปที่. 4

5. เมื่อแก้ไขตามขั้นตอนดังกล่าวแล้วลองเข้า Internet หรือ Network อีกครั้ง ถ้ายังไม่ได้ ก็ให้แจ้งมาที่ IT ครับ