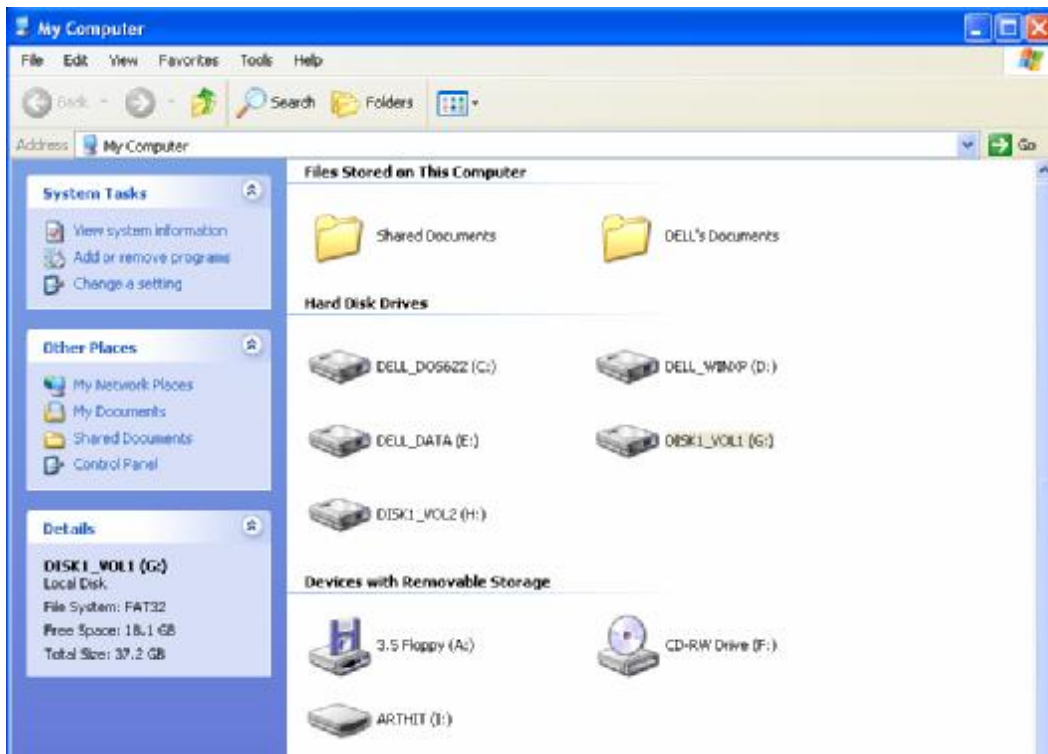


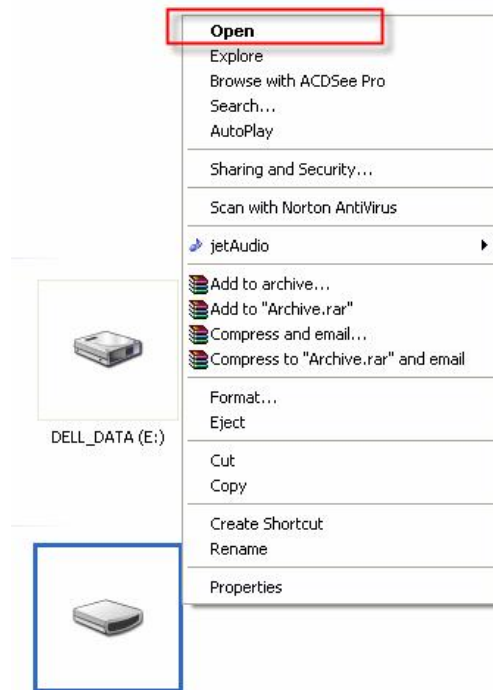
วิธีการตรวจ USB Drive ว่ามีไวรัสหรือไม่



ก่อนที่จะนำ Drive USB มาใช้งานต้องทำการกด Shift ค้างไว้ ในขณะที่เสียบ Drive USB (กดค้างไว้ประมาณ 10 วินาที) หลังจากนั้นมาเปิดที่ My computer

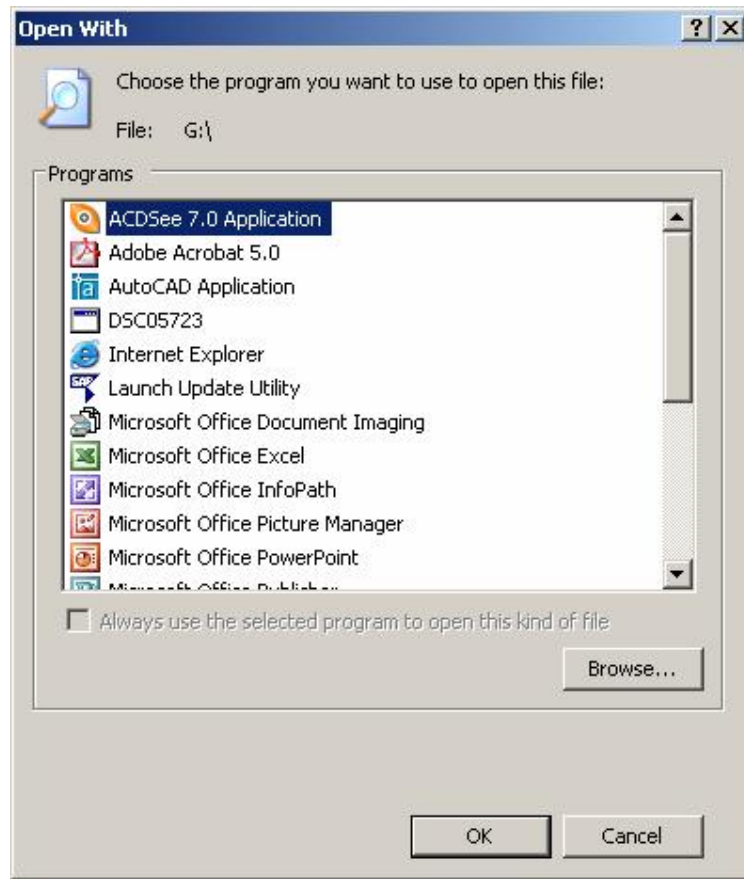


โดยคลิกขวาที่ Drive USB ที่เสียบอยู่ ถ้าขึ้นคำว่า Open อยู่บนสุดแสดง Drive USB ไม่มีไวรัส



แต่ถ้าขึ้นคำว่า Auto หรือ AutoPlay อยู่บนสุดแสดงว่า Drive USB มีไวรัสอยู่

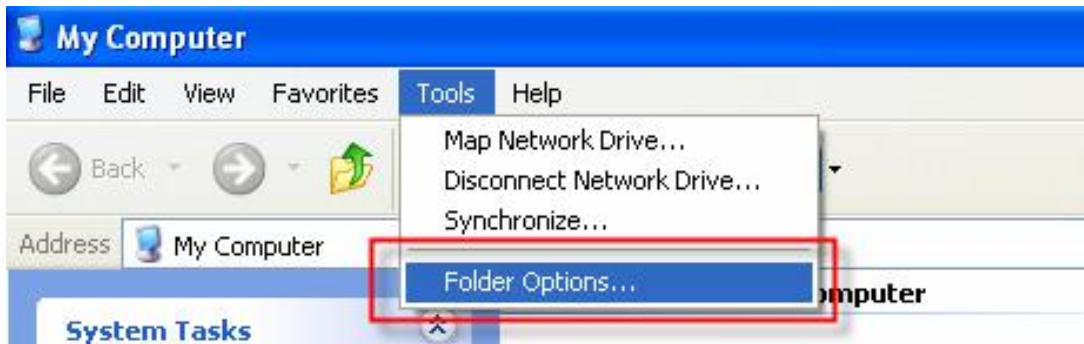




หรือดับเบิ้ลคลิก แล้วหน้าจอขึ้นแบบนี้แสดงว่ามีไวรัสอยู่

## วิธีการ Clean ไวร์สแบบง่าย ๆ

1. ไปที่ Tools เลือก Folder Options

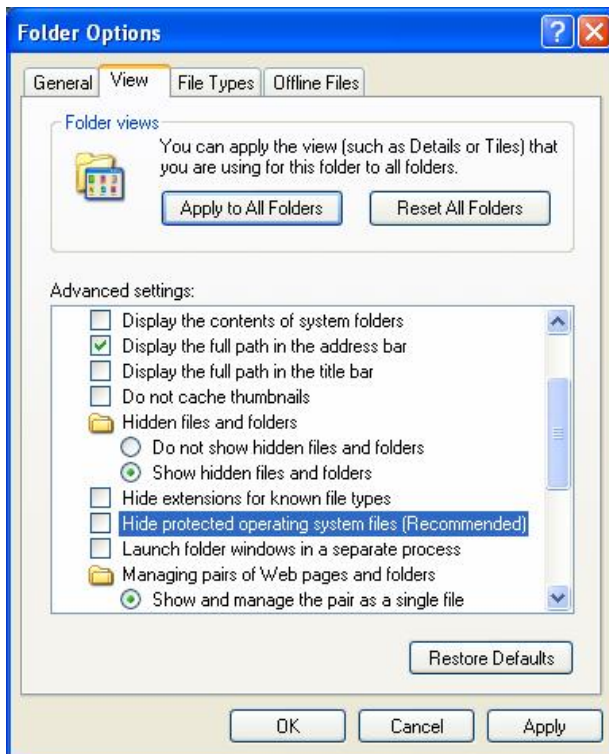


2. เลือก View

3. เลือกติ๊ก Show hidden files and folders

4. เลือกติ๊กออก Hide extensions for known file types

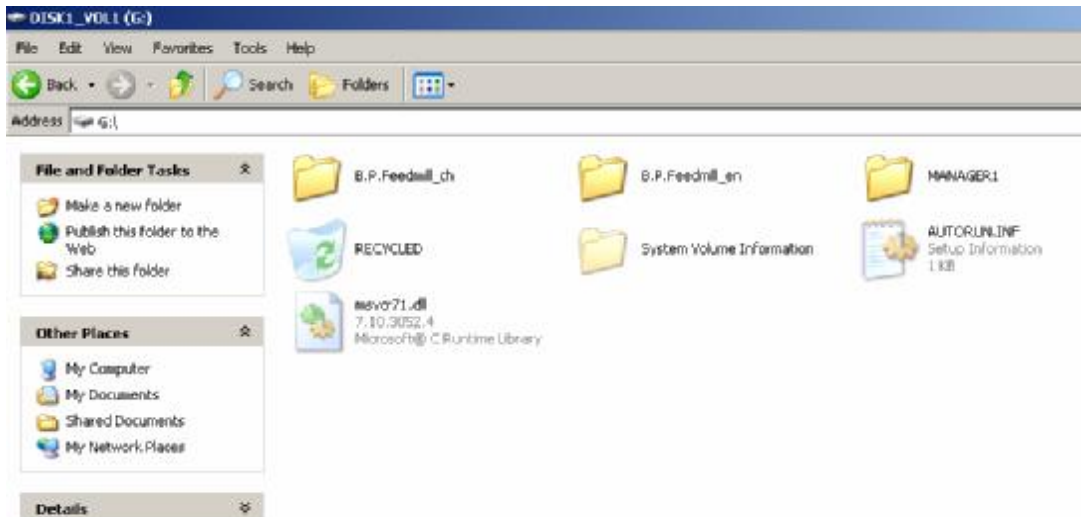
5. เลือกติ๊กออก Hide protected operating system files แล้วกด OK



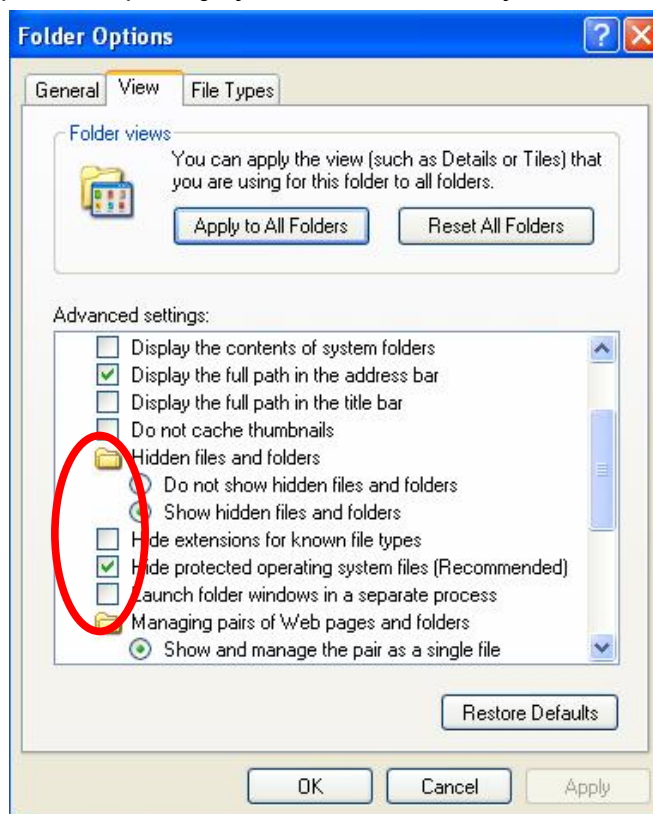
6. จะเห็นตัว Folder ที่เป็นเงา ปรากฏขึ้นมา

7. ทำการเลือกทั้งหมดที่เป็นไฟล์แปลกปลอม

8. กด Shift Delete เพื่อลบไวร์ส



9. เลือกติ๊ก Hide protected operating system files เพื่อซ่อน file system แล้วกด OK



ทดลองถอด Drive USB ออก แล้วลองเสียบดูใหม่อีกครั้ง

-----E N D-----